



# WERTARBEIT

AUS DEUTSCHLAND



Die Qualität einer Treppenanlage zeigt sich nicht zuletzt an der Belastbarkeit und Langlebigkeit der Stufen. Ganz gleich, ob Sie Massivholz, oder Multicolor bevorzugen – bei Fuchs-Treppen bekommen Sie stets solide Qualität.

Für Ganzholztreppen sind die Nadelhölzer Carolina Pine, Fichte und Kiefer ideal zur Herstellung von Treppenwangen. Dagegen eignen sie sich nur bedingt für Treppenstufen.

Für Ganzholztreppen verwenden wir in der Standardausführung Buche bunt, keilgezinkt. Wenn Sie andere Holzkombinationen bevorzugen, beraten unsere Treppenfachleute Sie gerne.

## MASSIVE NADELHÖLZER

### Fichte

Hell bis gelblich im Farbton, ohne Unterschiede zwischen Splint- und Kernholz. Maserungsabweichungen und Äste möglich. Mit harten (bräunlichen unter Lichteinfluss bis gelblich braun nachdunkelnden) und weichen (weißlichen) Jahresringen.

### Kiefer

Hell bis gelb-rötlich-weiß im Farbton. Mit markanter, gestreifter und gefladerter Oberfläche. Splint- und Kernholz farblich deutlich verschieden. Maserungsabweichungen und Äste möglich.



Bei der Auswahl aller Hölzer achten wir auf fachgerechte Trocknung und Lagerung, damit hohe Strapazierfähigkeit und Lebensdauer gesichert sind. Präzise Verarbeitung und hochwertige Oberflächenbehandlung sorgen für eine perfekte Optik. Fuchs-Massivholzstufen – wir setzen weder Furniere noch Holzimitate ein – werden serienmäßig mit einem umweltfreundlichen UV-Hydro-Lacksystem versiegelt. Selbstverständlich liefern wir die Stufen aber auch naturbelassen, damit Sie bei der Oberflächenbehandlung freie Hand haben.

## MASSIVE EDELHÖLZER



### Buche bunt, keilgezinkt, gedämpft

Das Standardholz für unsere Stahl-Holz- und Ganzholztreppe. Unterschiedlich kurze, farblich nicht sortierte Lamellen werden keilgezinkt verleimt. Durch die gewollten Farbunterschiede wirkt diese ökologisch sinnvolle Alternative besonders im modernen Umfeld sehr dekorativ.



natur

Lamellenbreite  
in der Regel 4 cm (±2)

### Buche gedämpft

Gedämpft heller bis rötlicher Farbton, teils mit zoniger oder wolkiger, gestufter rotbrauner Kernfärbung. Feinporige und homogene Struktur ohne Zeichnung, mit Ausnahme der Spiegel auf den Radialflächen. Zum gelblich satten Farbton nachdunkelnd.

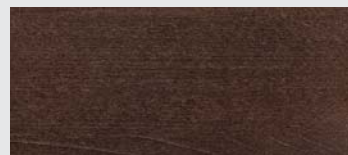


natur

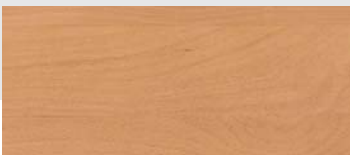
### Buche Trendline



Buche blockverleimt  
Oberfläche gedämpft  
Farbe: natur



Buche blockverleimt  
Oberfläche gebeizt  
Farbe: coffee



Buche blockverleimt  
Oberfläche gebeizt  
Farbe: cherry



Buche blockverleimt  
Oberfläche gebeizt  
Farbe: mocca



Buche blockverleimt  
Oberfläche gebeizt  
Farbe: maron



Buche blockverleimt  
Oberfläche gebeizt  
Farbe: nero

Edle Hölzer und Dekore schaffen ein warmes, elegantes Ambiente.

Wählen Sie für ein harmonisches Gesamtbild unsere blockverleimte

Buche mit farbig gebeizter Oberfläche. Fünf ausgesuchte Farbtöne

stehen zur Wahl – Ihr persönlicher Stil entscheidet.

## MASSIVE EDELHÖLZER

### Ahorn (kanadisch)

Ein ausgezeichnetes Holz in unserem Programm. Mit hellem Farbton, gleichmäßiger, zuweilen „geriegelter“ Oberfläche und aufgelockerter, leichter Maserung mit grauen oder graubraunen Farbeinschlüssen.

### Ahorn bunt, keilgezinkt (europäisch)

Eine interessante Alternative zu unserem blockverleimten kanadischen Ahorn. Das Ahornholz stammt aus Mittel- bis Südeuropa. Es ist ein sehr helles Holz, manchmal strohgelb. Es ist regelmäßig fein gemasert und teilweise mit geriegelter Textur.

### Birke bunt, keilgezinkt

Ein häufig gewähltes Holz für unsere Treppenstufen. Nur mit kurzen, farblich nicht sortierten, keilgezinkten Lamellen lieferbar. Durch den gewollten Farbunterschied der einzelnen Lamellen ist diese ökologisch sinnvolle Stufe äußerst interessant.

### Eiche

Mit das strapazierfähigste und härteste Holz im Treppenbau. Splint- und Kernholz deutlich abgesetzt, nachdunkelnd, grobporig und mit prägnant gestreiftem und gefladertem Bild.

### Eiche bunt, keilgezinkt

Dank seiner Strapazierfähigkeit und Härte ein ideales Holz für den Treppenbau. Typisch für Eiche ist ein heller, braungelbgrünlicher Naturton. Er dunkelt im Laufe der Jahre etwas nach. Es ist grobporig mit prägnanter, gestreifter bzw. gefladelter Zeichnung.



natur



natur

Lamellenbreite  
in der Regel 4 cm (±2)



natur

Lamellenbreite  
in der Regel 2 cm



natur



natur

Lamellenbreite  
in der Regel 4 cm (±2)

## MASSIVE EDELHÖLZER

### Esche

Ein ideales, sehr hartes Holz für den Treppenbau, hell bis gelblich im Farbton, nachdunkelnd. Große Farbunterschiede zwischen Kern-, Splintholz und Maserung sind möglich. Grobporig und mit markanter, gestreifter bzw. gefladerter Oberfläche.



tauweiß



schwarz

Sie können wählen, ob Sie die Farbe der Eschenstufen ganz natürlich wollen oder farbig gebeizt. Durch den Einsatz von traditionellen handwerklichen Techniken erhalten die Stufen einen unregelmäßigen Farbton und die Maserung schimmert leicht durch. Aber auch der Farbton verändert sich mit der Zeit: Helle Farben dunkeln leicht nach, dunkle bleichen etwas aus, so erhalten die Stufen erst nach einiger Zeit ihren eigentlichen, unverwechselbaren Charakter.



natur oder  
farbig gebeizt

### Kirschbaum bunt keilgezinkt

Dank seiner Festigkeits- und Elastizitätseigenschaften eignet sich dieses Holz für den Treppenbau. Durch seine feine Maserung und den nachdunkelnden Farbton gewinnt das Kirschholz noch an Eleganz und Exklusivität. Es ist feinporig und mit zarter, bisweilen auch geflammter Zeichnung.



natur  
Lamellenbreite in der  
Regel 4 cm ( $\pm 2$ )

### Mahagoni

Dieses Holz wird für unsere Treppenstufen nach wie vor sehr oft gewählt. Rotbraun, leicht nachdunkelnd. Lebhaftige Struktur, in der Regel ast- und fehlerfrei. Durch Struktur, Färbung und Glanz ergibt sich ein besonders dekoratives Holzbild.



natur

### Rubberwood bunt, keilgezinkt

Ein bewährtes Holz in unserem Programm, das ökologisch sinnvoll angebaut wird. Rubberwood wird alle 25 bis 30 Jahre gefällt und wieder neu angepflanzt. Die Lamellenbreite ist z.T. unterschiedlich, in der Länge keilgezinkt.



natur  
Lamellenbreite in der  
Regel 4 cm ( $\pm 1$ )



## MULTICOLORSTUFEN



Granit hell



Granit dunkel



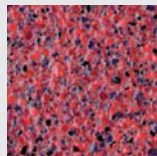
Diorit



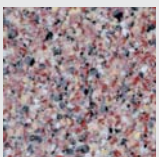
Syenit



Softrot



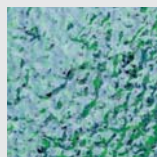
Rot



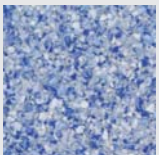
Monzonit



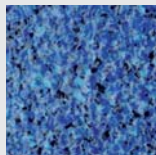
Softgrün



Grün



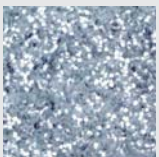
Softblau



Blau



Mintglitzer



Grauglitzer



Granit hell



Granit dunkel



Diorit



Monzonit



Grauglitzer

Fuchs-Treppen bietet eine fortschrittliche Möglichkeit der Treppengestaltung mit Multicolor-Stufen. Das neue Design mit seinem hochwertigen Strukturaufbau vereint moderne Optik mit den Vorteilen eines innovativen Werkstoffverbundes. Dieser zeichnet sich durch ein geringeres Gewicht, angenehme Haptik, Fußwärme und eine hohe Abriebfestigkeit aus. Die umfangreiche Farbpalette lässt kaum Wünsche offen.