



EXKLUSIVE HAUSTÜREN

AUS UNSERER MANUFAKTUR

 **FUCHS**-TREPPEN
schöb-FENSTER



TRADITION VERBINDET

1927 EIN EXISTENZGRÜNDER SETZT AUF MASSIVHOLZ

Der Handwerksmeister Magnus Schöb gründet eine Schreinerei in Winterrieden im Unterallgäu.

1979 FUCHS-TREPPEN STARTET ALS VERKAUFSBÜRO

Udo Fuchs eröffnet im oberschwäbischen Bad Saulgau einen Treppenvertrieb, der schnell zu einem mittelständischen Unternehmen heranwachsen soll.

1980 KOOPERATION VON SCHÖB UND FUCHS-TREPPEN

Die dritte Generation des Familienunternehmens Schöb entwickelt und produziert modernste Treppen, Fenster und Haustüren aus Holz. Schöb liefert zu dieser Zeit alle Holzteile, die bei Fuchs-Treppen benötigt werden.

2009 FUCHS UND SCHÖB FUSIONIEREN

Fenster- und Haustürenhersteller Schöb entschließt sich, Fuchs-Treppen zu erwerben. In diesem Zuge werden nun Schöb-Haustüren zusammen mit Treppen geliefert.



Wir stehen mit unseren Mitarbeitern seit mehr **als 95 Jahren für Qualität, Zuverlässigkeit, Kontinuität und Innovation.** Unsere Produkte sind aus massivem Holz. Mit modernster Technologie veredeln wir diesen Werkstoff **ressourcenschonend** und stellen qualitativ hochwertigste Bauteile für Ihre individuellen Ansprüche her. Haustüren von Schöb sind aus massivem Holz aus **nachhaltiger, heimischer Forstwirtschaft.**

Der jahrhundertlang bewährte Baustoff ist Grundlage für alle Schöb-Fenster und Türsysteme. Mit einer Vielzahl von Systemen haben wir auch für Sie die optimale Lösung.

Hinsichtlich Haptik, **gesundem Wohlfühlklima** sowie Wertigkeit gibt es zu Schöb-Produkten keine Alternative.

ALLES AUF EINEN BLICK

BASIC



MASSIV



CLASSIC



DUO



BETA



CAMPO



GAMMA

AMBIENTE



VITUS



CENTRO



PENTA



LINEA

MANUFAKTUR



OBJEKT TÜREN



LAUBENGANG-
TÜREN



Die meisten Haustüren erhalten Sie in fast allen RAL-Farbtönen.
Auch Farbkombinationen sind möglich.

ALLES AUF EINEN BLICK



GLATTES
TÜRBLATT



CRONO



ORBIT



TONO



MASSIV PLUS



LEANDER



PHONO



CARA



HOLZ-ALU



Gestaltungswünsche des Bauherren, funktionale Anforderungen und wirtschaftliche Erwägungen – Häuser sind sehr vielfältig und **für jedes gibt es die passende Haustüre aus Holz.**

Zur Übersicht haben wir unseren Modellen drei Designlinien zugeordnet, die Ihnen hier auf einen Blick zeigen, welche Auswahl an Designideen Sie bei Schöb erwartet.

UNSERE EXTRAS

Wir fertigen auch Wohnungstüren und Fenster. Gerne übernehmen wir für Sie **ALLE DREI GEWERKE!**



TÜRELEMENT | INNENANSICHT

DESIGN, TECHNIK UND QUALITÄT – ALLES NACH IHREN WÜNSCHEN

Haustüren von Schöb sind ein **hochwertiges Markenprodukt**. Prüfungen belegen modernen Einbruchschutz sowie Schlagregendichtigkeit und Formstabilität. Darüber hinaus überzeugen höchste Wärme- und Schalldämmwerte. Schöb bietet Ihnen eine große Vielfalt an Designvarianten, passend zu jedem Baustil. Unsere Haustüren aus Holz mit modularem Schichtaufbau sind optisch, funktional und qualitativ eine solide Lösung, an der Sie lange Freude haben werden – Tag für Tag.

BASIC



8

AMBIENTE



20

SICHERHEIT



32

GARNITUREN
UND GRIFF



38



10

CLASSIC



30

MANUFAKTUR



36

TECHNISCHE
DETAILS
UND GLÄSER



40

TÜRSYSTEME /
BAUTÜREN

BASIC

GLATTES TÜRBLATT BASIC MODELL



PREISWERT
PFLEGELEICHT
ROBUST

Alle Türen lassen sich individuell mit verschiedensten Oberflächen gestalten. Ob RAL-Farbtöne, einfarbig, oder mehrfarbig, oder mit Holzoberflächen – Unsere individuell gefertigten Türen lassen keine Wünsche offen.





MASSIV

BASIC MODELL

MASSIV 02



BASIC

MASSIV 01




Modell **MASSIV**
nur mit
Glasfüllungen
erhältlich



MASSIV 03



MASSIV 05



Die Haustüre ist ein gestaltendes Fassadenelement und der Zugang zum Haus. Täglich wird sie mehrmals geöffnet und geschlossen.

An der Haustüre empfangen Sie Ihre Besucher und Freunde. Wie liegt sie in der Hand? – Design, Funktion und Qualität der Haustüre geben Rückschluss darauf, was jenseits der Schwelle liegt und wer die Bewohner sind.

Der erste Eindruck zählt. Deshalb bietet Schöb einen umfassenden Service von der Planung über die hochwertige, qualitätsüberwachte Produktion bis zur perfekten Montage Ihrer individuellen Haustüre vor Ort.



DUO 01

DUO 02



DUO 03



DUO 04

DUO

CLASSIC MODELL

CLASSIC

CLASSIC

BETA
CLASSIC MODELL

BETA 04



BETA 01



BETA 02



BETA 03



CAMPO CLASSIC MODELL

CAMPO 04



CLASSIC

CAMPO 07



CAMPO 05



CAMPO 06

GAMMA CLASSIC MODELL

GAMMA 03



GAMMA 01



GAMMA 05



GAMMA 06



CRONO 01

CRONO 03



CRONO 04



CRONO 05

CRONO
CLASSIC MODELL

CLASSIC

ORBIT
CLASSIC MODELL

ORBIT 02



ORBIT 01



ORBIT 03



ORBIT 04



TONO 01

TONO 02



TONO 03



TONO 04

TONO
CLASSIC MODELL

CLASSIC

MASSIV PLUS

CLASSIC MODELL

MASSIV PLUS 04



MASSIV PLUS 01



MASSIV PLUS 05



MASSIV PLUS
SONDERMODELL



LEANDER 01



Ausführung
optional mit oder
ohne Edelstahl-
Wetterschenkel
möglich

LEANDER 02



LEANDER 03



LEANDER 04

LEANDER
CLASSIC MODELL

CLASSIC

A photograph of two men in a workshop or factory setting. They are both wearing safety glasses and plaid shirts. The man on the left is holding a large, light-colored sheet of material, possibly cardboard or paper, and is looking at it intently. The man on the right is also looking at the sheet. In the background, there are stacks of materials and a bright light source, possibly a window or a lamp, creating a warm, golden glow. A semi-transparent white box with a thin black border is centered over the image, containing the text "JEDES PROJEKT BEGINNT MIT DEN GUTEN IDEEN UNSERER KUNDEN." in a clean, sans-serif font.

JEDES PROJEKT
BEGINNT MIT DEN
GUTEN IDEEN
UNSERER KUNDEN.



VITUS 01



VITUS 03



VITUS 02



VITUS 04
SONDERMODELL

VITUS
AMBIENTE MODELL

AMBIENTE

CENTRO CLASSIC MODELL

CENTRO 02



CENTRO 01



CENTRO 03



CENTRO 04



PENTA 01

PENTA 02



PENTA 03



PENTA 05

PENTA
CLASSIC MODELL

AMBIENTE

LINEA
CLASSIC MODELL

LINEA 03



LINEA 01



LINEA 04



LINEA 05



PHONO 01



PHONO 01



PHONO 02



PHONO 03

PHONO
CLASSIC MODELL

AMBIENTE

CARA

AMBIENTE MODELL

CARA 03




CARA 01



CARA 06



CARA 07



Haustüren von Schöb transportieren bereits aufgrund ihrer ansprechenden Haptik und Materialität einen **hohen Qualitätseindruck**.

Mit intelligenten Detaillösungen wird die hochwertige Ausführung unterstrichen – **garantiert über lange Jahre**.

Die Ergänzung Ihrer Haustüre mit Seitenteilen, unterschiedlichen Verglasungsvarianten und prägnanten Füllungsapplikationen erweitern den Gestaltungsspielraum. Verleihen Sie Ihrem Eingangsbereich den Charakter, den er verdient.

HOLZ ALU CLASSIC MODELL



EINFACHE PFLEGE

Die Pflege Ihrer Holz-Aluminium-Haustüre ist einfach. Auf der Innenseite reicht ein mildes Reinigungsmittel. Von außen benötigt Ihre Türe praktisch keine Pflege.

Die wetterbeständige Aluminium-Schale ist daher ideal für den Einsatz auf besonders beanspruchten Wetterseiten.

SPITZENTECHNOLOGIE

Durch die Kombination dieser beiden Hightech-Materialien werden alle Vorteile der beiden Materialien genutzt. Die Aluminium-Schale ist robust und sorgt für eine moderne Außenansicht. Die Holzoberfläche auf der Innenseite schafft eine wohnliche Atmosphäre mit natürlichem Look. Bis auf die Modelle „Massivplus“, „Leander“, „Vitus“, „Linea“ und „Cara“ sind alle Modelle auch in Holz-Alu-Ausführung möglich.



KOMPLETT SYSTEM

SONDERMODELL VELO-1

FÜR ALLE
MODELLE
VERFÜGBAR

EXTRAS

ERWEITERUNG PLUS

Alle Türmodelle und Systeme sind auch mit Seitenteilen und/oder Oberlichtern kombinierbar.



GEWERBE- UND OBJEKTtüREN

MANUFAKTUR



OBJEKTtüREN INDIVIDUELL ...



... ODER DENKMALGESCHÜTZT

Für Ihr Büro, Gewerbe, oder Ihre eigenen vier Wände darf es auch etwas Besonderes sein. Ob große Eingangelemente, flächenbündige Ausführung, beleuchtete Griffleiste, große Glaselemente, automatische Türöffnung – wir realisieren Ihre Eingangstüre ganz nach Ihren Wünschen und Bedürfnissen.

Auch für Ihr denkmalgeschütztes Gebäude fertigen wir Ihre Türe nach den Anforderungen vom Denkmalamt oder nach Ihren Vorgaben und Wünschen.

Durch die modernste CNC-Technik in unserer Produktion werden alle Bauteile mit höchster Präzision maßgefertigt. Die Grundlage aller Arbeitsabläufe und Bearbeitungen sind CAD-Daten. Nutfräsungen, Rauten, Rundbögen oder flächenbündige Edelstahlbleinleger werden passgenau gefertigt.

So sind der individuellen Gestaltung und Ihren Wünschen keine Grenzen gesetzt.

LAUBENGÄNGE UND WOHNANLAGEN



Türen im Mehrgeschossbau, die ohne Diele oder Flur direkt in einen Wohnraum führen, müssen besonders hohe Anforderungen erfüllen, was die Schalldämmwerte betrifft. Hierfür bieten wir Türsysteme mit einem geprüften Schalldämmwert bis zu $R_{wP}=47\text{dB}$ an.



SCHALLSCHUTZ

Schallschutzanforderungen bis 47 dB inkl. Nullschwelle geprüft für z. B. Laubengangtüren



ÖKOLOGISCH

Ausführung mit ökologischem Dämmkern möglich



EINBRUCHSCHUTZ

Einbruchschutz mit zertifizierter Prüfung RC2 möglich

WEITERE MEHRWERTE

A photograph of a family of three lying together on a light blue surface. The mother is on the left, the father is in the center, and a young girl is on the right, resting her head on the father's shoulder. They are all smiling and looking towards the camera. The background is a modern interior with a light blue wall, a white shelf with a potted plant, and a framed picture.

SICHERHEIT
FÜR SIE UND
IHRE FAMILIE

SICHERHEIT UND EINBRUCHSCHUTZ

Einbrecher haben keine Zeit! Ihre Schöb-Haustüre bietet deshalb wirkungsvollen Schutz gegen unliebsamen Besuch. Schöb-Haustüren erfüllen bereits in der Grundausstattung die Klasse RC1.

SCHUTZKLASSE RC2

Die Ausführung der Türen in Holzart Kiefer mit Verglasung P4A, Bandaushebelsicherung sowie einem Anbohrschutz entspricht der Einbruchschutzklasse RC2.

Zusätzliche Ausführungsoptionen zur Verbesserung des Einbruchschutzes sind individuell möglich. Sicherheitsverglasungen sind bis zur Sicherheitsklasse P5A erhältlich.

ANBOHRSCHUTZ

Bei Verwendung von geteilten Garnituren werden gehärtete Stahlplatten im Türblatt verbaut. Somit ist ein Anbohren und Greifen des Drückerstiftes/Wechselstiftes von außen nicht möglich und sorgt damit für zusätzlichen Einbruchschutz und eine erhöhte Sicherheit.

AUSHEBELSICHERUNG

Massive Stahlbolzen greifen bandseitig in gegenüberliegende mit dem Stock fest verschraubte „Tresoröffnungen“. Zusätzlich verhindert dies mit den serienmäßig verbauten Bändern ein Aushebeln auf der Bandseite.

SPERRBÜGEL

Die im Türschloss integrierte Türfangeinrichtung lässt nur eine spaltweise Öffnung der Türe zu, welche mit dem Sperrbügel abgesichert wird.

ALARMANLAGEN

Wir schaffen durch Integration von Sperr- und Überwachungskontakten in Abstimmung mit Ihrer Alarmanlage perfekte Sicherheit.



AUSHEBELSICHERUNG



SPERRBÜGEL
INTEGRIERT
(OPTIONAL LIEFERBAR)



BAND PROTECT

VERRIEGELUNG AUTOMATIK

3-Punkt-Verriegelung selbstverriegelnd; RC2 / RC3-fähig

Verriegelung der Schließriegel erfolgt beim Einfallen des Türblatts in die Falzgeometrie selbständig. Die Türe ist stets verschlossen, gesichert und erfüllt hohe Dichtigkeitsansprüche! Die Türe ist von innen durch Drückerbetätigung zu öffnen.

Optional kann die Türe zusätzlich durch Schlüsselbetätigung versperrt werden, dann ist der Drücker innen blockiert. Elektrische Türöffner und Tagesfallenfunktion sind nicht lieferbar.

Optional mit integriertem Sperrbügel möglich.

VERRIEGELUNG AUTOMATIK MIT A-ÖFFNER

3-Punkt-Verriegelung, selbstverriegelnd; RC2 / RC3-fähig

Verriegelung der Schließriegel erfolgt beim Einfallen des Türblatts in die Falzgeometrie selbständig. Die Türe ist stets verschlossen, gegen Zurückdrücken gesichert (RC2 / RC3 fähig) und erfüllt hohe Dichtigkeitsansprüche. Die Türe wird von innen durch einfache Drückerbetätigung geöffnet.

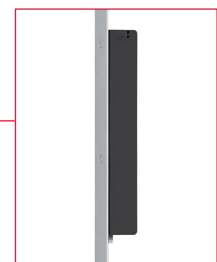
Optional kann die Türe zusätzlich durch Schlüsselbetätigung versperrt werden, dann ist der Drücker innen blockiert. Der zusätzlich integrierte A-Öffner entriegelt die Türe über einen Motor und ist kompatibel für bauseitige Sprechanlagen und Zutrittskontrollen.

Optional mit integriertem Sperrbügel möglich.

Verriegelung
Automatik



Sperrbügel
(optional)



A-Öffner
(optional)



FINGERSCAN IM
TÜRBLATT INTEGRIERT

ZUGÄNGE STEUERN

... für einfache, komfortable
Zugangsmöglichkeiten mit
**ALLERHÖCHSTER
SICHERHEIT!**

ZUTRITTSKONTROLLE

Ein Fingerscan übernimmt durch die biometrische Fingerabdruckerkennung Ihre Identifikation und die Automatik-Verriegelung mit A-Öffner die Entriegelung der Haustüre. Ein Anschluss an Ihre Haussteuerung und Alarmanlage ist problemlos möglich. Der zugangsberechtigte Personenkreis kann mit den in Ihrer Software enthaltenen Funktionen kontrolliert werden. Individuelle Lösungen, wie Fingerscan als externe Wandmontage, Integration im Türblatt oder Integration in der Griffstange sind möglich.

TECHNISCHE DETAILS

DETAILS



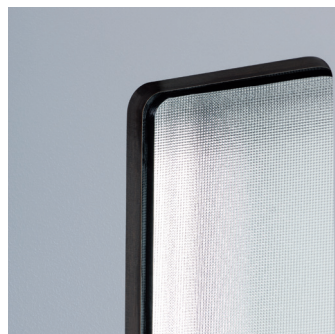
MIT GLASHALTE-
LEISTEN LS
AUSSEN



OHNE GLASHALTE-
LEISTEN
AUSSEN



GLASLEISTEN
INNEN GESCHRAUBT



GLASAUSSCHNITT
SCHICHTSTOFF-
OBERFLÄCHE
DUNKELBRAUNE
SCHICHTSTOFFKANTE



EDELSTAHLINLAGE
MODELL CAMPO / PHONO /
LINEA / CARA



STANDARDBAND
DREIDIMENSIONAL
JUSTIERBAR



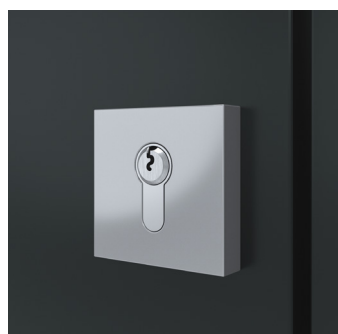
ÜBERSCHUBHÜLSEN
SILBER-MATT FÜR
STANDARDBAND



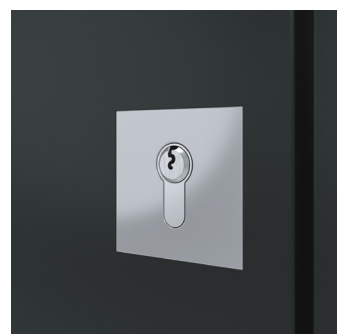
BAND BAKA PROTECT
3D
TÜRDICHTUNGEN
SCHWARZ IM
TÜRBLATT-TÜRSTOCK



PZ-SCHUTZROSETTE
MIT ZYLINDERABDECKUNG



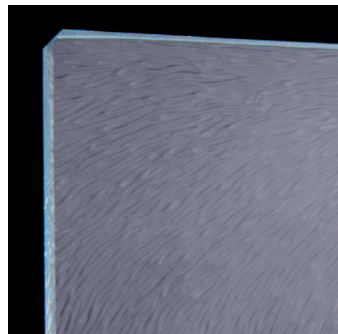
SCHUTZROSETTE Q



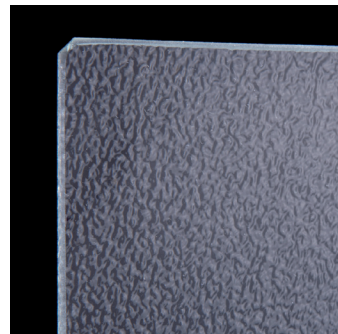
ROSETTE
FLÄCHENBÜNDIG



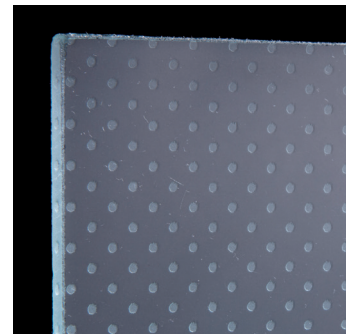
WETTERSCHENKEL
EDELSTAHL



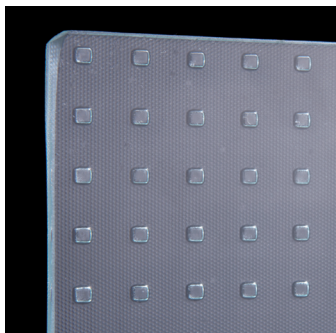
CHINCHILLA WEISS



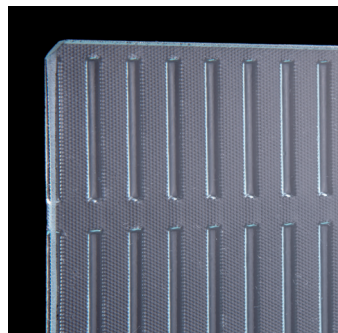
ORNAMENT 504 WEISS



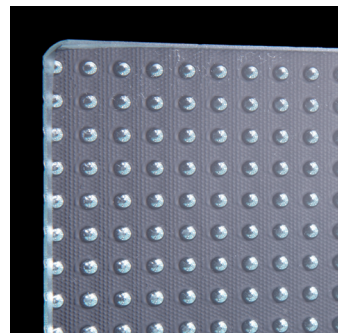
MADRAS PUNTO WEISS



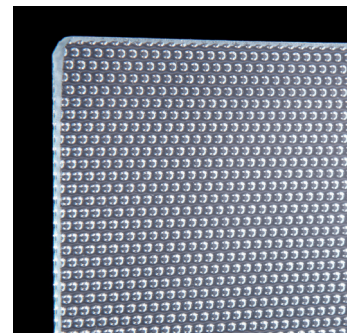
MASTER CARRE WEISS



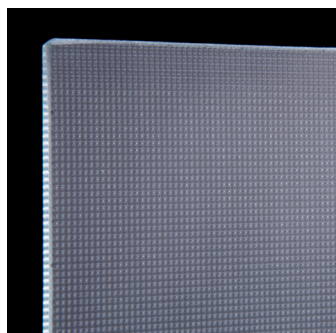
MASTER RAY WEISS



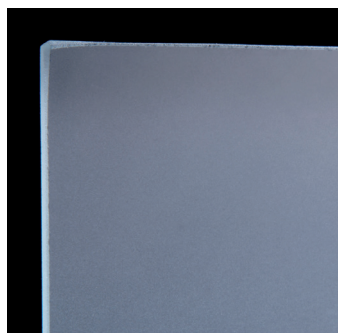
MASTER SHINE WEISS



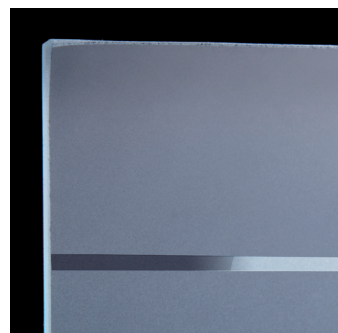
MASTER POINT WEISS



SCREEN WEISS



SATINATO WEISS



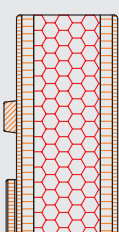
TEILSATINIERT WEISS



VSG WEISS-MATT

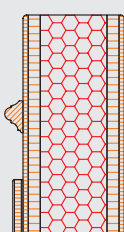
Türfüllungen

AS



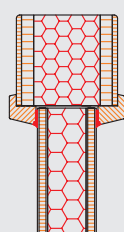
Aufsatzrahmen
schlicht mit
Füllungs-
applikation
außen aufgesetzt
innen glatt

AP



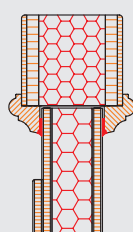
Aufsatzrahmen
profiliert mit
Füllungs-
applikation
außen aufgesetzt
innen glatt

FG



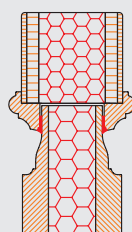
Füllungsaus-
schnitt mit
beidseitig
Füllungsleisten
LS schlicht
mit glatter
Füllung

FE



Füllungsauschnitt
mit beidseitig
Füllungsleisten
LP profiliert, Füllung
mit Füllungsapplikation
außen aufgesetzt,
innen glatt

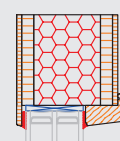
FA



Füllungsauschnitt
mit beidseitig
Füllungsleisten
LP profiliert, mit
abgeplatteter
Füllung innen
und aussen

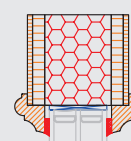
Glasleisten

OL



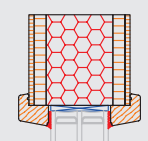
Außen ohne
Glasleiste
innen
Glasleiste LS

LP



Glasleiste LP
profiliert

LS



Beidseitig
Glasleiste LS

GARNITUREN UND GRIFFE

DETAILS

WECHSELGARNITUREN



GARNITUR 250
ALU, EDELSTAHL, MESSING



GARNITUR K 50
ALU, EDELSTAHL



GARNITUR K 50
GEKRÖPFT
ALU, EDELSTAHL

STOSSGRIFFE

Die nach Buchstaben
folgende Zahl gibt
die Länge des Griffes
in Millimetern an.
(z.B. G 400 =
Grifflänge 400 mm).



STOSSGRIFF F
EDELSTAHL, F1000, F1500



STOSSGRIFF
EDELSTAHL F 190, F 390



STOSSGRIFF GF
EDELSTAHL GF 735



STOSSGRIFF QUADRAT
Q
EDELSTAHL
Q 600, Q 800, Q 1500

DRÜCKERGARNITUREN



DRÜCKER R
EDELSTAHL
INNENDRÜCKER RUNDFORM
MIT RUNDROSETTE



DRÜCKER G
EDELSTAHL
INNENDRÜCKER GEHRUNGS-
FORM MIT RUNDROSETTE



DRÜCKER Q
EDELSTAHL
INNENDRÜCKER GEHRUNGSFORM
QUADRAT MIT QUADRATROSETTE



GARNITUR Q 50
ALU, EDELSTAHL



GARNITUR Q 50
GEKRÖPFT
ALU, EDELSTAHL



GARNITUR 90
INNEN
ALU, EDELSTAHL



RUNDGRIFF G
EDELSTAHL
G 400, G 800, G 1500,
G 1600, G 1800



STOSSGRIFF NB
EDELSTAHL
NB 400, NB 800



STOSSGRIFF W
EDELSTAHL
W 800-240



STOSSGRIFF FIX
EDELSTAHL
STOSSGRIFF RUND
35 MM
IN FIXLÄNGE TÜRBLATT
ANGEPASST

Griffgarnituren sind auch in anderen Oberflächenausführungen wie z.B. „bronze“ oder „schwarz beschichtet“ verfügbar.

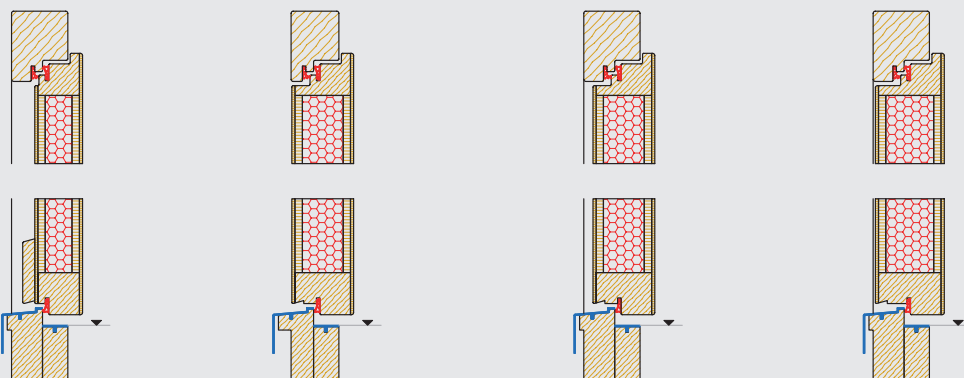


Die meisten Haustüren erhalten Sie in fast allen RAL-Farbtönen.
Auch Farbkombinationen sind möglich.

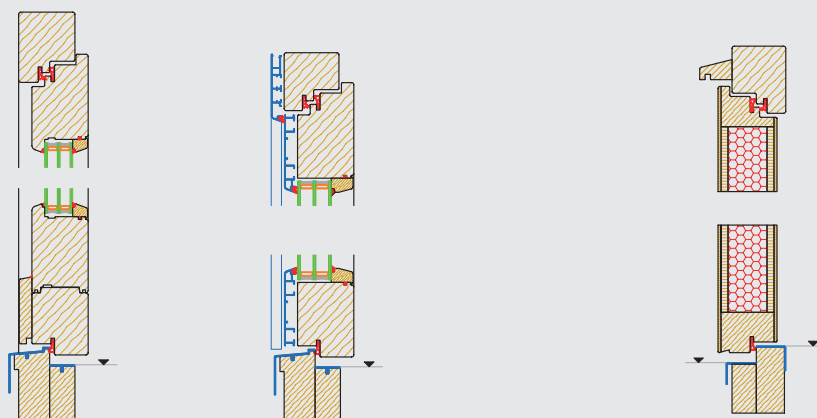
TÜRSYSTEME

DETAILS

Türblattsysteme

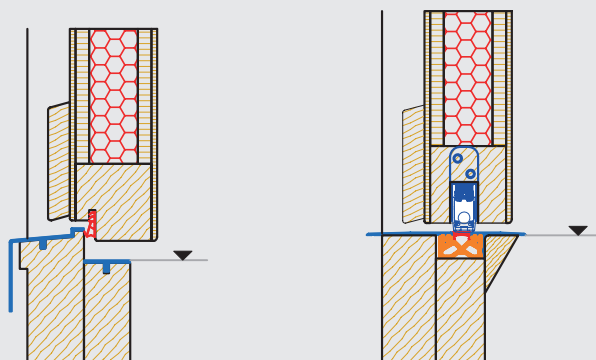


Bezeichnung	PURE 80	THERMO 68 [FB]	THERMO 80	THERMOPLUS 80 [FB]
Wärmedurchgangswert	$U_D = 0,94 \text{ W/m}^2 \text{ K}$	$U_D = 0,81 \text{ W/m}^2 \text{ K}$	$U_D = 0,78 \text{ W/m}^2 \text{ K}$	$U_D = 0,73 \text{ W/m}^2 \text{ K}$
Schalldämmwert $R_{W,P}$	30 dB	30 dB	30 dB	30 dB



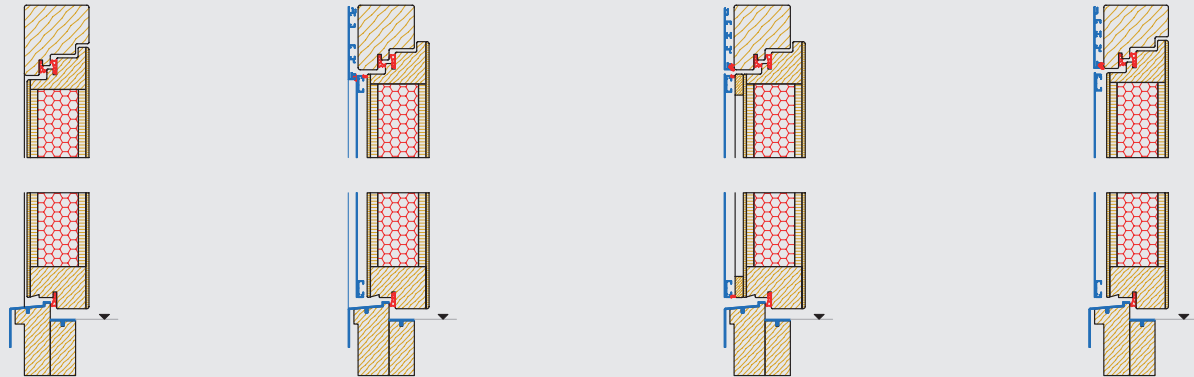
Bezeichnung	FRAME 80	FRAME 80 [HA]	NACH AUSSEN ÖFFNEND
Wärmedurchgangswert	$U_D = 1,0 \text{ W/m}^2 \text{ K}$	$U_D = 1,1 \text{ W/m}^2 \text{ K}$	
Schalldämmwert $R_{W,P}$	34 dB (A)	34 dB (A)	

Bodenschwellen



Bodenschwellen Altbau

Bezeichnung	BODENSCHWELLE TT	NULLSCHWELLE X3
-------------	------------------	-----------------



THERMO 92 [FB-FB]

$U_D = 0,77 \text{ W/m}^2 \text{ K}$

30 dB

THERMO 80 [HA]

$U_D = 0,72 \text{ W/m}^2 \text{ K}$

30 dB

THERMO 80 [HA/FB]

$U_D = 0,72 \text{ W/m}^2 \text{ K}$

30 dB

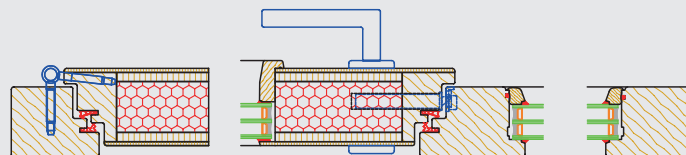
THERMO 92 [HA/FB-FB]

$U_D = 0,72 \text{ W/m}^2 \text{ K}$

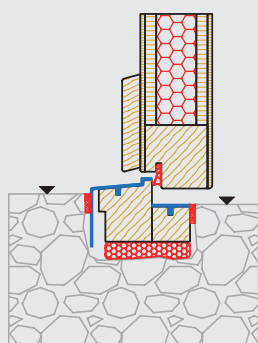
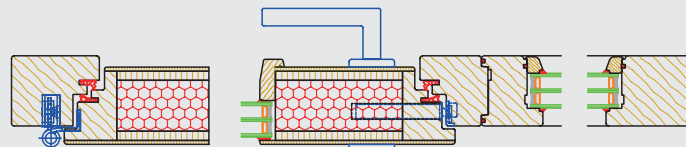
30 dB

Türelemente mit festverglasten Seitenteilen

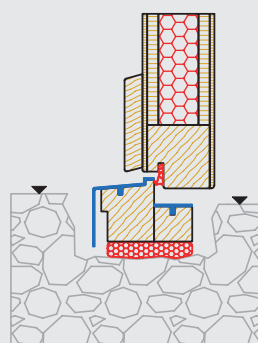
**System pure 80
nach innen öffnend**



**System pure 80
nach außen öffnend
Seitenteil gekoppelt**



**SANIERUNG SCHWELLE TT
UNTER BEIBEHALTUNG
DES INNEREN
UND ÄUSSEREN FUSSBODENS**



**SANIERUNG SCHWELLE TT
FUSSBODENANSCHLÜSSE
BAUSEITS**

Alle Türblätter haben identische Falzgeometrien und lassen sich deshalb in alle Rahmenstärken integrieren.

Allen angegebenen Dämmwerten liegt ein glattes Türblatt in der Holzart Kiefer zugrunde. Schalldämmwerte gelten bis zu einer Türblatthöhe von 2,375 m. Die Werte variieren je nach Modell, Größe, Glasanteil und Einbausituation.

Jedes System lässt sich auch mit erhöhtem Schallschutz ausführen.

*alle techn. Werte basieren auf Türen mit Außenmaßen von 1100 mm x 2200 mm. Die Werte variieren je nach Modell, Größe, Glasanteil und Einbausituation.



REIBUNGSLOSER BAUABLAUF – SERVICE + BAUTÜRE INKLUSIVE

Wir sind Praktiker und kennen die Sorgen von Bauherren. Wir bauen Ihren Türstock bereits im Rohbau ein, versehen ihn mit einem Kantenschutz und einem Bautürblatt. So ist nicht nur Ihr Rohbau gesichert, sondern auch Fußboden- und Putzarbeiten können sofort vorgenommen werden. Dann bauen wir das neue Türblatt ein und entsorgen das Bautürblatt.

Unsere geschulten Werksmonteure wissen worauf es ankommt, darüber hinaus steht Ihnen unser Kunden-Service auch nach der Gewährleistungszeit zur Verfügung.

Service aus einer Hand – selbstverständlich auch für Ihre Schöb-Fenster und Fuchs-Treppe!

JAHR FÜR JAHR SCHENKEN UNS TAUSENDE ARCHITEKTEN,
BAUTRÄGER UND PRIVATE BAUHERREN IHR VERTRAUEN.
UND DAFÜR HABEN SIE GRÜNDE:

1. Haustüren mit einzigartiger Design- und Typenvielfalt aus eigener Produktion
2. Persönlicher Ansprechpartner vor Ort
3. Modernste Sicherheits- und Beschlagtechnik
4. Individuelle Planung und Produktion
5. Montage durch eigene Werksmonteure
6. Perfekter Bauablauf mit unserer Rohbautüre
7. Werkseigener Kundendienst
8. Partner für Treppen, Fenster und Haustüren

GARANTIE

Durch unser Qualitätsmanagement garantieren wir vom Einkauf unserer Rohstoffe über die Verarbeitung und modernste Oberflächentechnik bis hin zum Kundendienst die Sicherheit und Langlebigkeit eines Spitzenprodukts.



Haftung für Druckfehler und Druckmängel wird ausgeschlossen. Technische Änderungen sind vorbehalten. Aufgrund visuell unterschiedlichen Voraussetzungen treten zwischen Prospektdarstellung und Originalprodukt Farbabweichungen auf. Irrtum bei Beschreibung, Farben und Preisen behalten wir uns vor. Nachdruck oder Vervielfältigung, auch auszugsweise, nur mit schriftlicher Genehmigung der Schöb GmbH & Co. KG

Stand: April 2023



HAUPTSITZ

Anton Schöb Fenster- und
Treppenbau GmbH & Co. KG
Babenhauser Straße 21
87785 Winterrieden

Telefon 08333/9223-0
Telefax 08333/9223-40
E-Mail: info@schoeb.de
www.schoeb.de



NIEDERLASSUNG

Fuchs-Treppen
Espanstraße 4
88518 Herbertingen

Telefon 07586/588-0
Telefax 07586/588-60
E-Mail: info@fuchs-treppen.de
www.fuchs-treppen.de

